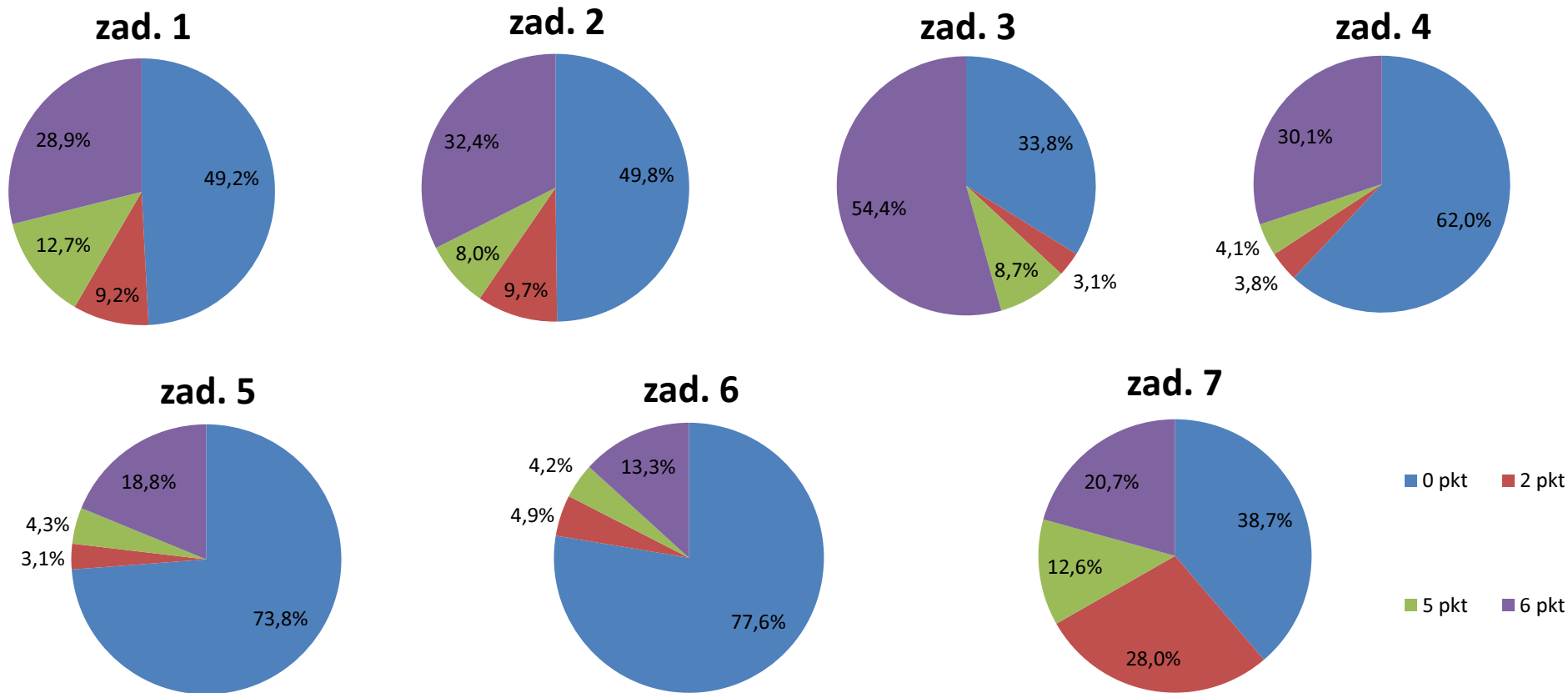
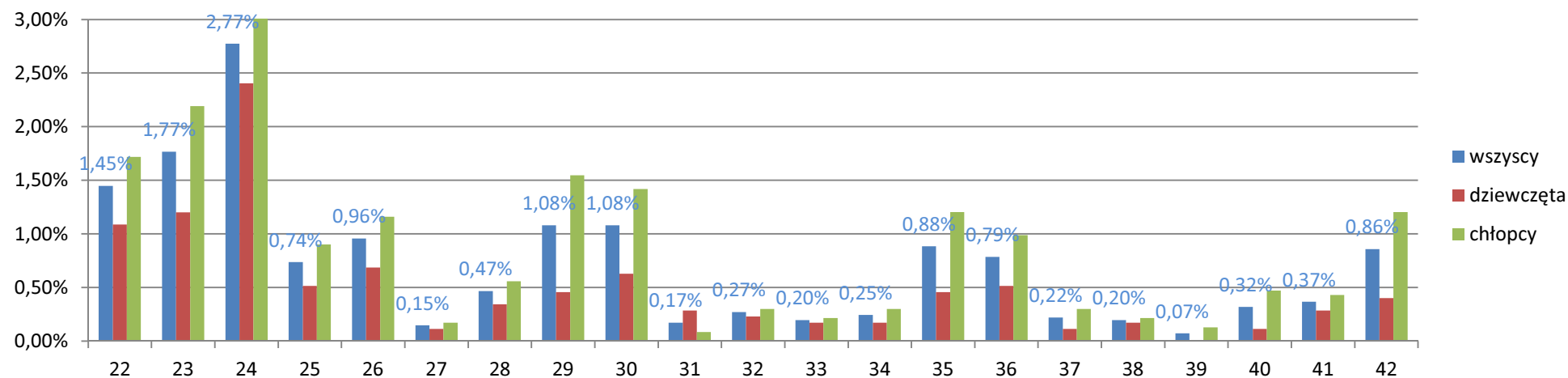
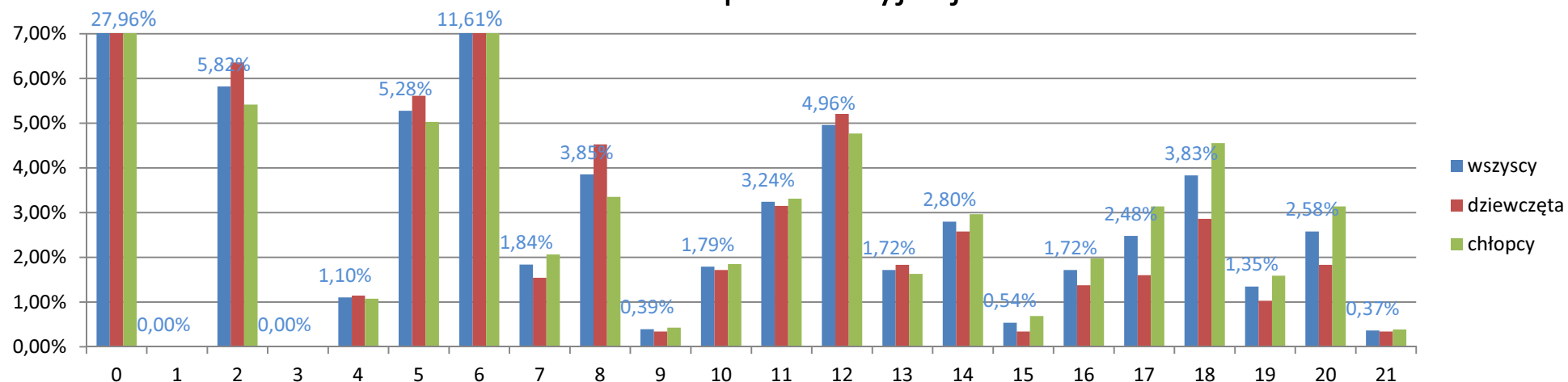


# Statystyki części korespondencyjnej VII OMG (2011/2012)

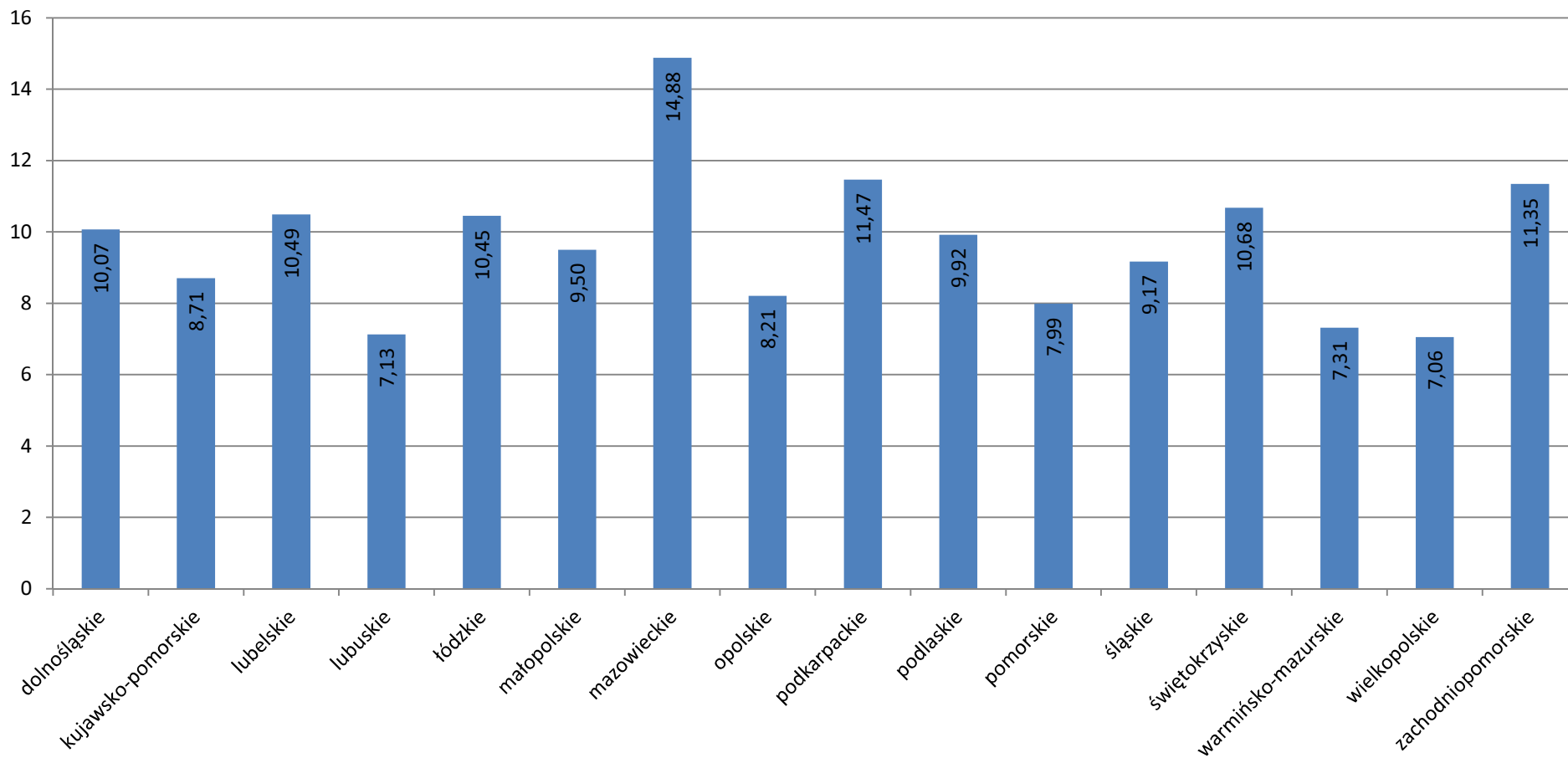
Procentowa liczba osób, które uzyskały daną liczbę punktów za poszczególne zadania



## Procentowa liczba osób, które uzyskały daną sumę punktów z części korespondencyjnej



## Średnia uzyskanych punktów ze wszystkich zadań łącznie w podziale na województwa



**KAPITAŁ LUDZKI**  
NARODOWA STRATEGIA SPÓJNOŚCI



Stowarzyszenie  
na rzecz Edukacji  
Matematycznej

MINISTERSTWO  
EDUKACJI  
NARODOWEJ



OŚRODEK  
ROZWOJU  
EDUKACJI



UNIA EUROPEJSKA  
EUROPEJSKI  
FUNDUSZ SPOŁECZNY

Projekt współfinansowany przez Unię Europejską w ramach Europejskiego Funduszu Społecznego

Rozwiązania zadań wysłały 4074 osoby, z tego 1747 dziewcząt oraz 2327 chłopców.

Liczba nadesłanych rozwiązań poszczególnych zadań:

Zadanie 1	4045
Zadanie 2	3476
Zadanie 3	3224
Zadanie 4	3502
Zadanie 5	874
Zadanie 6	1275
Zadanie 7	2020

Liczba osób, które nadesłały rozwiązanie co najmniej jednego zadania w poszczególnych województwach:

dolnośląskie	298
kujawsko-pomorskie	299
lubelskie	140
lubuskie	70
łódzkie	215
małopolskie	290
mazowieckie	583
opolskie	133
podkarpackie	214
podlaskie	154
pomorskie	349
śląskie	549
świętokrzyskie	81
warmińsko-mazurskie	134
wielkopolskie	355
zachodniopomorskie	188
Wilno	22
<b>SUMA</b>	<b>4074</b>



Projekt współfinansowany przez Unię Europejską w ramach Europejskiego Funduszu Społecznego