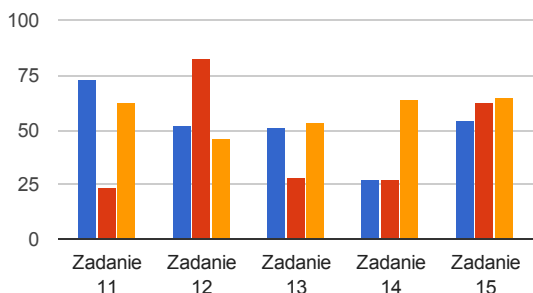
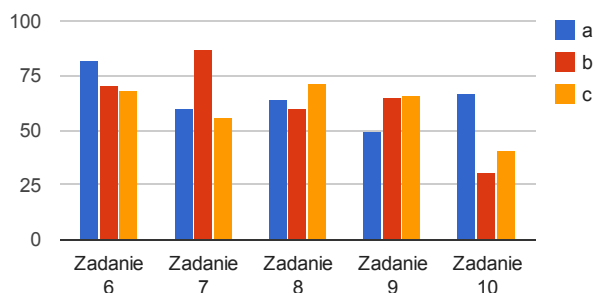
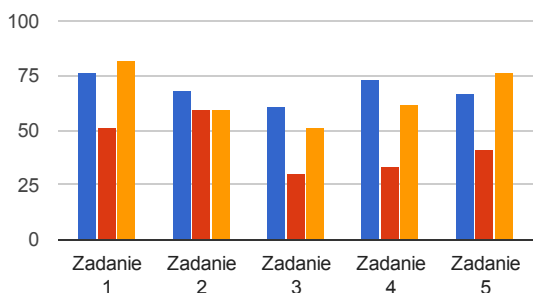
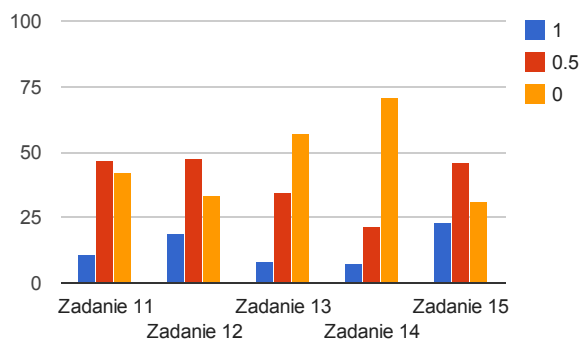
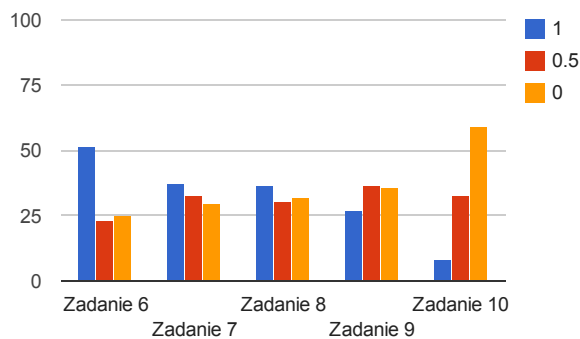
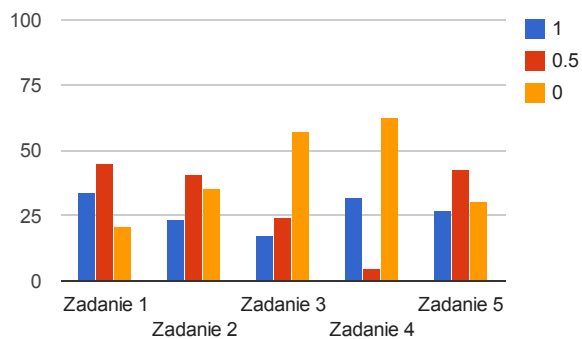


Statystyki dotyczące zadań testowych VII OMG (2011/2012)

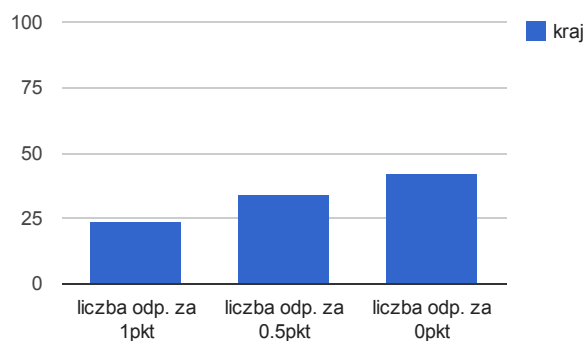
Procentowe zestawienie liczby poprawnych odpowiedzi zadań testowych w podziale na zadania (kraj)



Procentowe zestawienie liczby osób, które uzyskały daną liczbę punktów w podziale na zadania (kraj)



Procentowe zestawienie liczby uzyskanych ocen ze wszystkich zadań



Średnia punktów w województwach:

dolnośląskie	6.07	kujawsko-pomorskie	6.52	lubelskie	6.48	lubuskie	5.49
łódzkie	5.92	małopolskie	6.41	mazowieckie	6.73	opolskie	6.2
podkarpackie	6.58	podlaskie	6.07	pomorskie	5.95	śląskie	6.36
świętokrzyskie	5.71	warmińsko-mazurskie	5.53	wielkopolskie	5.7	zachodniopomorskie	6.28

Średnia liczba poprawnych odpowiedzi: 57.94%

Liczba uczniów, którzy wzięli udział w części testowej VII OMG (2011/2012): 14043

Liczba szkół: 1270

Średnia punktów w kraju: 6.2

Procentowa liczba osób, które otrzymały poszczególną sumę punktów (kraj)

